



Parque de Carrasco Country



TERRAZAS DEL PARQUE

PARQUE DE CARRASCO COUNTRY

SUBSUELO

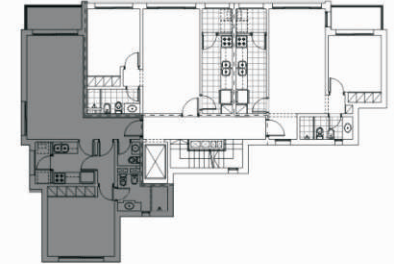
- HALL DE ACCESO / 2.25 x 5.50 ①
- BAÑO / 1.20x1.25 ②
- SALA DE MÁQUINAS ③
- ASCENSOR / 1.30 x 1.30 ④



UNIDADES 101 A 401

Unidad 1 dormitorio

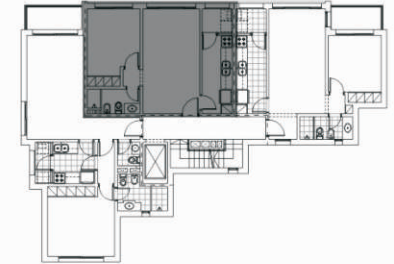
- * superficie propia = 60 m2
- * superficie balcón = 4 m2
- * superficie comun = 7 m2
- * **superficie total = 71 m2**



UNIDADES 102 A 302

Unidad 1 dormitorio

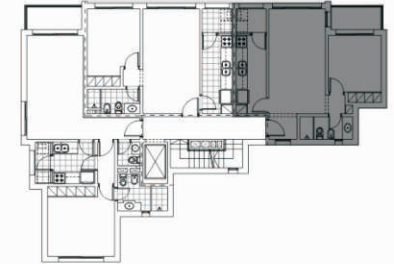
- * superficie propia = 47 m²
- * superficie balcón = 0 m²
- * superficie comun = 6 m²
- * **superficie total = 53 m²**



UNIDAD 103-303

Unidad 1 dormitorio

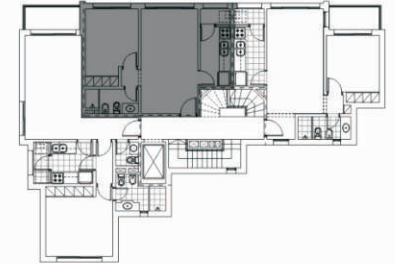
- * superficie propia = 51 m²
- * superficie terrazas = 4 m²
- * superficie comun = 7 m²
- * **superficie total = 62 m²**



UNIDAD 402

Unidad 1 dormitorio

- * superficie propia = 44 m²
- * superficie balcón = 0 m²
- * superficie comun = 6 m²
- * **superficie total = 50 m²**



UNIDAD 403

Unidad 1 dormitorio

- * superficie propia = 48m²
- * superficie terrazas = 4 m²
- * superficie comun = 7 m²
- * **superficie total = 59 m²**

