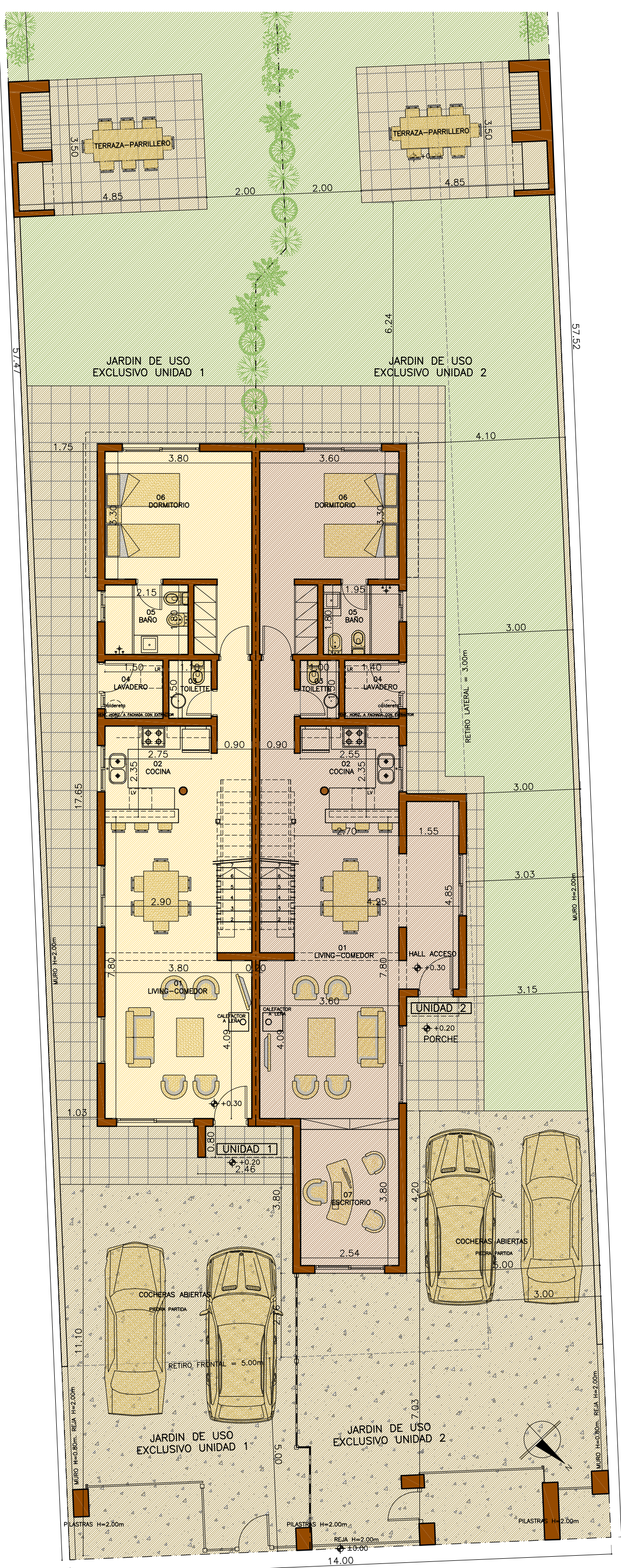
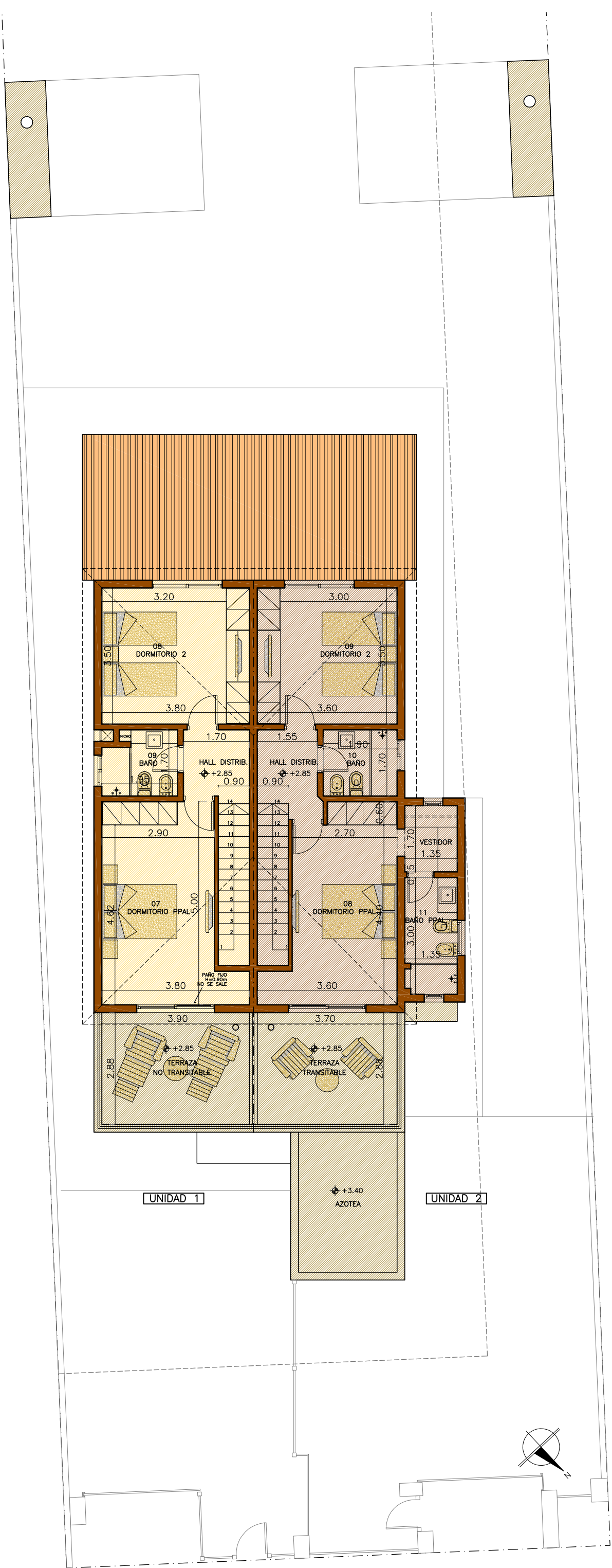
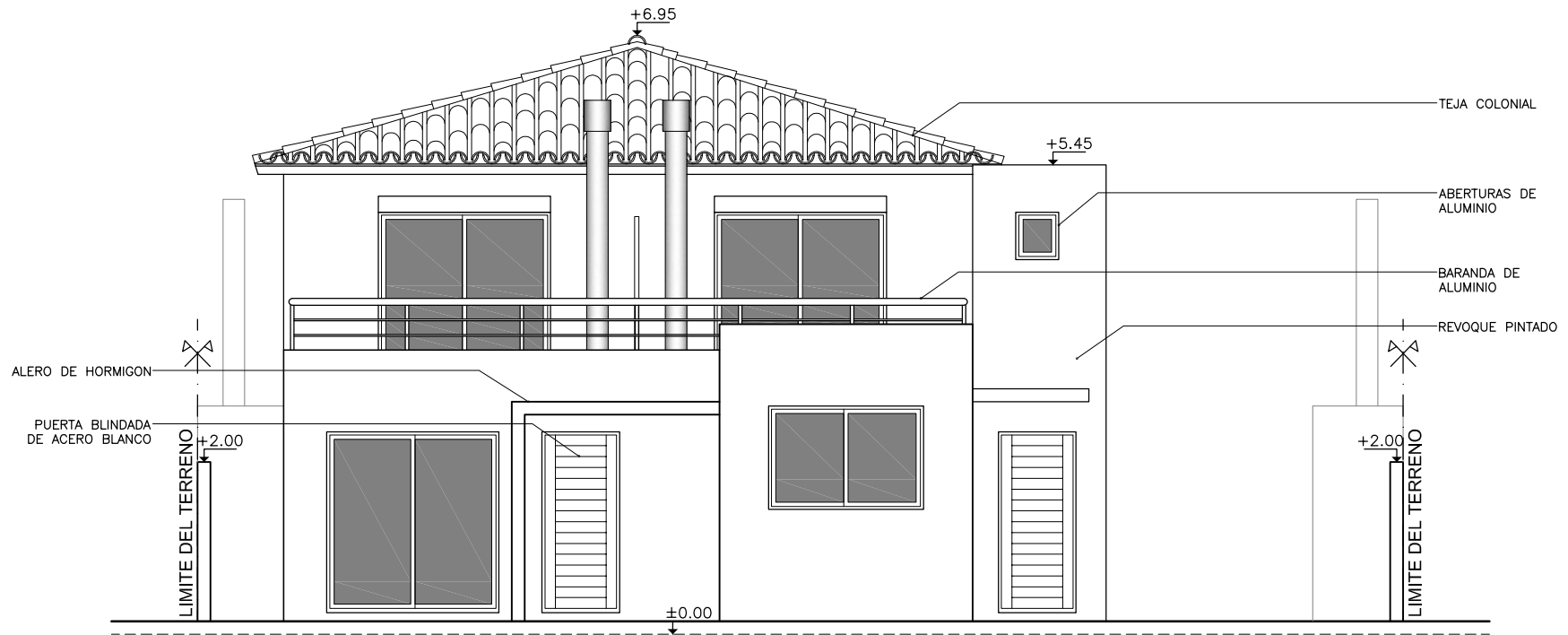


**ANTEPROYECTO
 DUPLEX CALLE ORIBE
 PLANTA UBICACION**

CALLE ORIBE







ANTEPROYECTO
DUPLEX CALLE ORIBE
FACHADA PRINCIPAL
ESC. 1:100

GONZALO CASTAGNOLA
ARQUITECTO
www.arquitectocastagnola.com



“DUPLEX ORIBE” (BARRA DE CARRASCO)

DESCRIPCION

“**Dúplex Oribe**” son 2 casas de 3 dormitorios cada una, ubicadas en un terreno de 800 m² en calle Manuel Oribe 1043, de Barra de Carrasco, a media cuadra del mar.

La **Unidad 01** está implantada en un terreno de uso exclusivo de **350 m²**. Cuenta con **116 m² construidos**, más una terraza en planta alta de 12 m², más un parillero individual abierto de 18 m², más 2 sitios de estacionamiento.

La **Unidad 02** está implantada en un terreno de uso exclusivo de **450 m²**. Cuenta con **122 m² construidos**, más una terraza en planta alta de 12 m², más un parillero individual abierto de 18 m², más 2 sitios de estacionamiento.

Además cuentan con un cerco frontal de seguridad, con portón peatonal y portón vehicular motorizado.

MEMORIA DESCRIPTIVA

Living-comedor.

Paramentos revocados, enduidos y pintados con pintura látex lavable. Piso de porcelanato con zócalos de madera blancos. Cielorrasos revocados y pintados. Aberturas corredizas de aluminio anodizado.

Dormitorios.

Paramentos revocados, enduidos y pintados con pintura látex lavable. Piso de porcelanato con zócalos de madera blancos. Cielorrasos revocados y pintados. Aberturas corredizas de aluminio anodizado. Placares de dormitorios en MDF melamínico y herrajes niquelados. Cortinas de enrollar.

Cocina.

Revestimiento en porcelanato sobre mesada, mesadas en pétreo pulido (granito), piletas dobles en acero inoxidable y grifería monocomando. Cielorrasos revocados y pintados. Las terminaciones serán de primera calidad. Previsión de instalación de campana, lavavajillas y microondas. Muebles bajo y sobre mesada en MDF melamínico y herrajes niquelados. Previsión de conexión eléctrica y desagüe sanitario de lavarropas en lavadero. Gas por cañería. Previsión y suministro de calentador instantáneo a gas para el agua caliente.

Baños.

Revestimiento en porcelanato en piso y paramentos. Aparatos sanitarios de diseño contemporáneo y de primera calidad. Mesada de mármol con bacha. Grifería monocomando de primera calidad. Previsión para calefón.

Aberturas interiores.

Puerta de acceso en madera, herrajes con terminación niquelados. Puertas interiores con bisagras, manija con roseta con terminación niquelada. Marcos de madera y hojas enchapadas.

Calefacción.

Calefactor a leña de alto rendimiento en living-comedor. Aires acondicionados splits en living-comedor y dormitorios.

Fachada principal.

Terminación en revoque texturado y pintado tipo Quimtex.